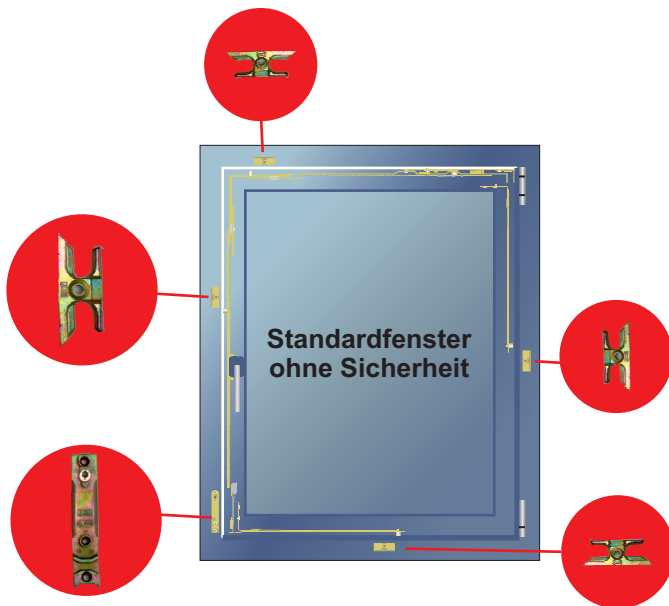


# Nachrüsten von Sicherheitsbeschlägen

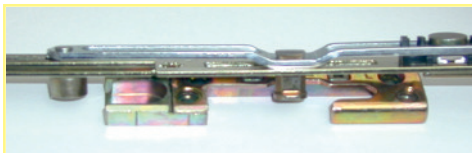


Die Zahl der Einbrüche hat in den letzten Jahren stark zugenommen. In Deutschland wird ca. alle vier Minuten eine Wohnung oder ein Haus aufgebrochen. Materielle Schäden werden von den Versicherungen ersetzt. Den Opfern macht aber das verloren gegangene Sicherheitsgefühl und der Verlust lieb gewonnener Erinnerungsstücke oft mehr zu schaffen.

Die Vorgehensweise der Einbrecher entspricht dabei nicht den aus Krimis bekannten Klischees. Laut polizeilicher Statistik (Kölner Studie 2011) kommen die meisten Einbrecher zwischen 18:00 und 22:00 Uhr. Sie haben einen einfachen Schraubendreher dabei und hebeln damit Fenster oder Fenstertüren auf. Der Angriff auf das Glas ist eher selten.

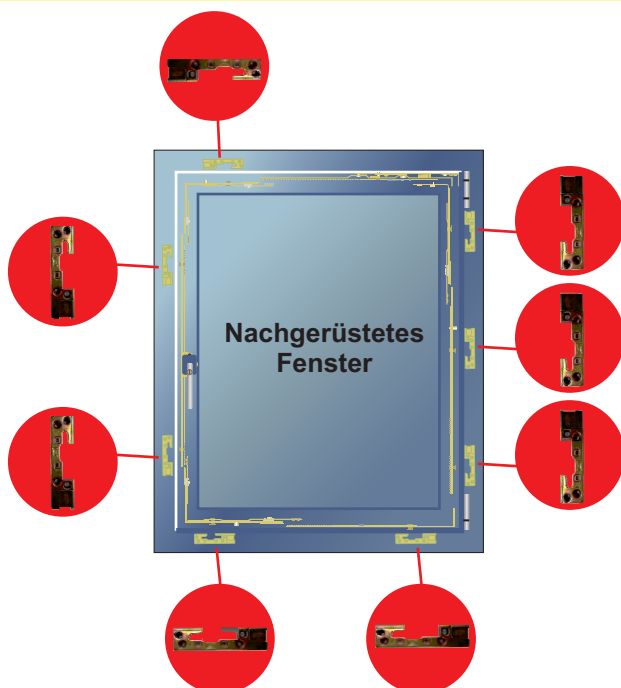
Die vorhandenen Fensterbeschläge ohne Pilzbolzen stellen nur wenig Widerstand dagegen und sind in wenigen Sekunden überwunden.

Die Nachrüstung mit einbruchhemmenden Sicherheitsbeschlägen mit Pilzbolzen kann den Einbruchschutz erheblich verbessern. Sobald der Täter mechanischen Widerstand erkennt, bricht er in den meisten Fällen sein Vorhaben ab.



## Geprüfte Qualität !

Unser Sicherheitsbeschlag A300 Safety Plus! ist geprüft und zertifiziert nach DIN 18104/2 und ist im Herstellerverzeichnis der Kommission Polizeiliche Kriminalprävention (KPK) gelistet.



## Anzahl der Sicherheitsschließteile

	Breite 410-620	621-920	921-1220	1221-1520
Höhe				
378-595	7	7		
560-800	7	7	7	
801-1100	7	7	9	9
1101-1400	8	8	10	10
1401-1700	9	9	11	11
1701-2000	10	10	12	
2001-2300	10	10	12	

Bei der Auswahl des Nachrüstbeschlages und des ausführenden Handwerkers sollte den polizeilichen Empfehlungen gefolgt werden. Dazu finden Sie auf den Internetseiten ihres Landeskriminalamtes entsprechende Hersteller- und Errichterlisten.

Unser Beschlag A300 Safety Plus! und unsere Servicepartner setzen dabei die Maßstäbe.

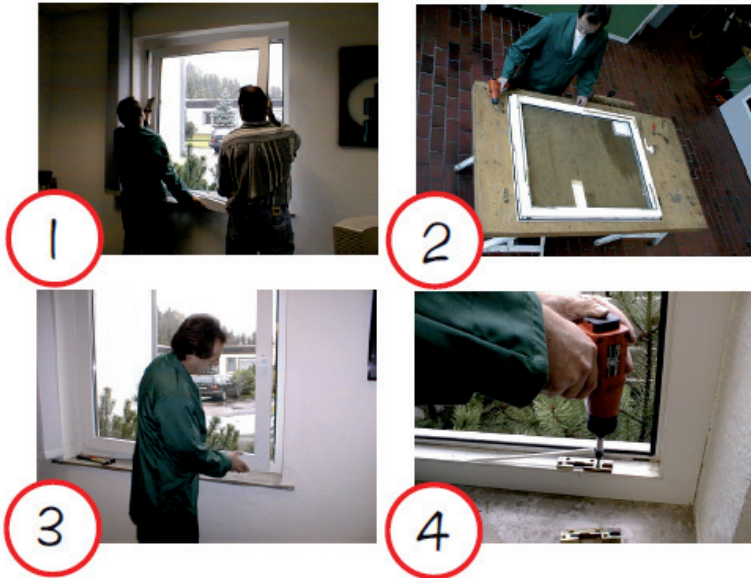
### Vorteile Beschlag:

- **Einsatzbereich**
  - Geprüft für Holz- und Kunststofffenster
  - Ein- und zweiflügelige Fenster
  - Kunststofffenster mit und ohne Stahlarmierung
- **Leichtgängigkeit**
  - Zweistufiges Verschlussystem gewährleistet leichtgängigen Schaltkomfort
- **Teilaustausch**
  - Ohne Lagerstellenwechsel kann unser Beschlag an fast alle vorhandenen Beschlagsysteme angekoppelt werden

### Vorteile Servicepartner:

- **Qualifizierung**
  - Gelistet auf der Empfehlungsliste der Polizei
  - Zusätzliche Praxisausbildung
  - Einweisung in optimierte Nachrüstsablonen
- **Herstellerekompetenz**
  - Kommissionsbezogene Beschlagslieferung direkt vom Hersteller
  - Telefonischer Herstellersupport
- **Flexibilität**
  - Beste Terminbereitschaft durch Direktbelieferung

## Die Nachrüstung



Die Nachrüstung erfolgt ohne großen Lärm und Schmutz in den folgenden Arbeitsschritten:

- 1) Flügel aushängen und Rahmenteile ausbauen
- 2) Flügelbauteile wechseln
- 3) Flügel wieder einhängen und einstellen
- 4) Rahmenteile einbauen und Funktionsprüfung

Das nachgerüstete Fenster hat sich optisch nicht verändert und wird weiterhin am Griff bedient. Der abschließbare Griff sollte nur zum Öffnen des Fensters aufgeschlossen werden und ansonsten verschlossen bleiben.

## Die sinnvolle Ergänzung

Ein mit dem A300 Safety Plus! nachgerüstetes Fenster bietet die optimale Einbruchhemmung. Diese kann aber nur wirken, wenn das Fenster geschlossen und der Fenstergriff verriegelt ist. Um einen umfassenden Überblick über seine Fensterzustände zu erhalten, bietet SIEGENIA-AUBI das Zustandsüberwachungssystem „iWindow“ an. Mit diesem werden die Fensterzustände am Smartphone oder Tablet angezeigt oder per Sprachmodul bei jedem Verlassen des Hauses automatisch gemeldet.



Mit dem a.i.o. Gateway können Funksignale mit 433 MHz und 868 MHz empfangen und gesendet werden. Darüber hinaus können auch Infrarot-signale verarbeitet werden. Der akustischen Glasbruchmelder von SIEGENIA-AUBI meldet z. B. per Funk einen Glaseinbruch. Mit dem angebotenen Rauchmelder kann das System zu einer Gefahrenmeldeanlage ausgebaut werden. Durch die offene Betriebssoftware ist die Integration vieler weiterer Funksender (Bewegungsmelder, Funksteckdosen, Rollladenschalter, Netzwerkkameras usw.) verschiedener Hersteller möglich. Weitere Informationen finden Sie unter: [www.iWindow.de](http://www.iWindow.de)